



にいつハイク通信



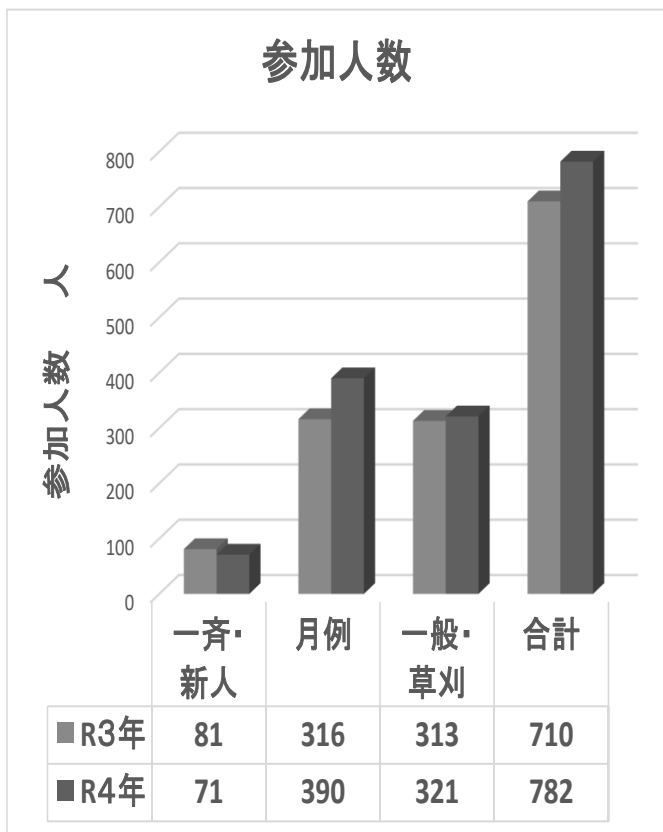
https://niitsuhc.jp



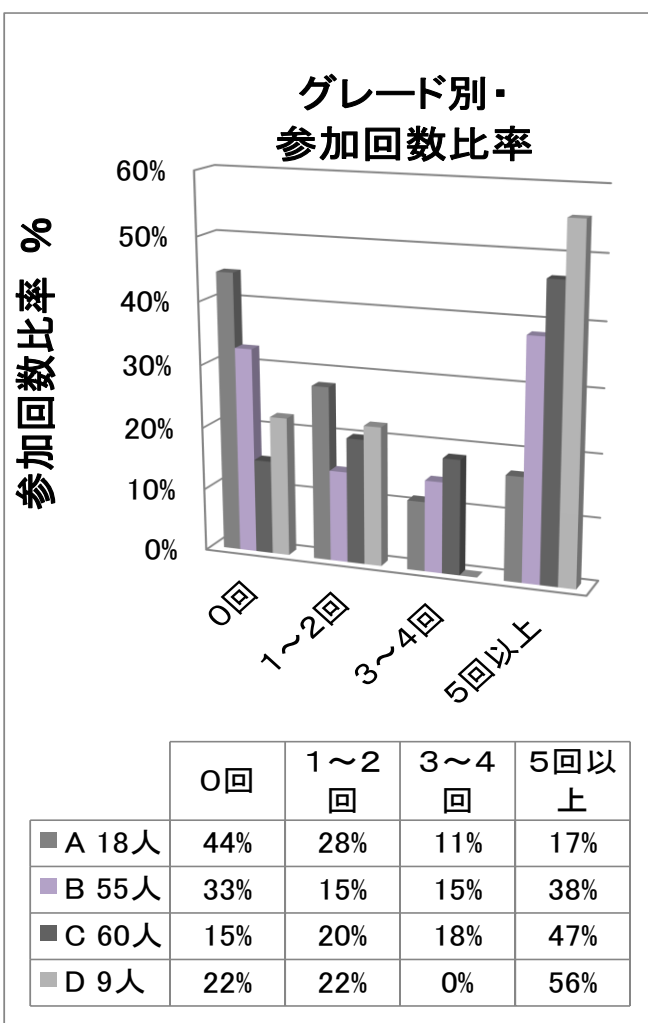
一年間の参加まとめ

一年間ご苦労さまでした。

令和4年度は一斉、月例、一般山行そして新たに新人会員歓迎山行兼研修会と秋葉山草刈り整備を含めた一年間の参加人数は782人となり、前年度比10%のアップとなりました。昨年夏場の新型コロナウイルス第7波により一般山行などがほぼ2ヶ月中止となりましたが、皆様のお陰で会員1人の平均参加回数は5.5回と良い結果となりました。



統計：3月は含まない



新年度を迎えるにあたり、皆様の健康と体力に見合った山行に是非とも参加をして会を盛り上げましょう。

上の「グレード別の参加回数比率」のグラフからみると1回も参加をしていない人の比率が高いです。毎年この傾向にあります。今年こそは健康寿命を延ばす目的で身近な里山の一斉と月例ハイキング（毎月2日）からスタートしてみましよう。

お知らせ

1. 参加中の事故（会の損害保険改定） 総会資料 19 頁に掲載

会の行事は、参加者全員に傷害保険を契約しています。
今年度から補償内容が下記のとおり変更になりました。

	補償内容	改定前(2022年度まで)	2023年度(4/1から)
1	死亡・後遺障害	500万円	200万円
2	入院日額	5千円	2千円
3	通院日額(90日限度)	3千円	2千円
4	手術	入院時	入院日額×10倍
		外来時	入院日額×5倍
5	賠償責任保険	身体1名3千万円、1事故1億円、財物3千万円	

2. 新入会員歓迎山行 兼 研修会（会行事） 総会資料 10 頁に掲載

新入会員のみなさまへのお知らせです。早春の菩提寺山へ登り、山の楽しさ感じてもらうのと安全に山を歩いてもらうための研修を実施しますので参加をお願いします。

1. 実施日 3月26日(日) 研修会は雨天でも実施します。
2. 時間 9:30~15:00(受付9:00から)
3. 研修場所 石油の里・里山ビジターセンター(駐車場有り)
4. 内容 ・菩提寺山トレッキング：
登山道は泥道なので長靴が望ましい。
・里山ビジターセンターで昼食(各自持参)
・研修会(総会資料と筆記具持参)
5. その他 会員番号は参加日にお知らせします。



3. メール仲間募集

ホームページは開設して18年目を迎えます。クラブの貴重な情報を発信しています。
パソコン、タブレット、スマートフォンで閲覧ができます。

- ・メール仲間には更新時やクマの情報などを連絡します。
- ・時流に合ったスマートフォンの利用OKですので登録をお願いします。
- ・昨年は63名の方がメール仲間でした。

◇ 編集あとがき

今年も自分のグレードに合った山行に参加したいものです。山行後はホームページに掲載をし、情報を世に提供し、充実した会にしたいと思っています。 発行広報 S.N.