



にいつハイク通信



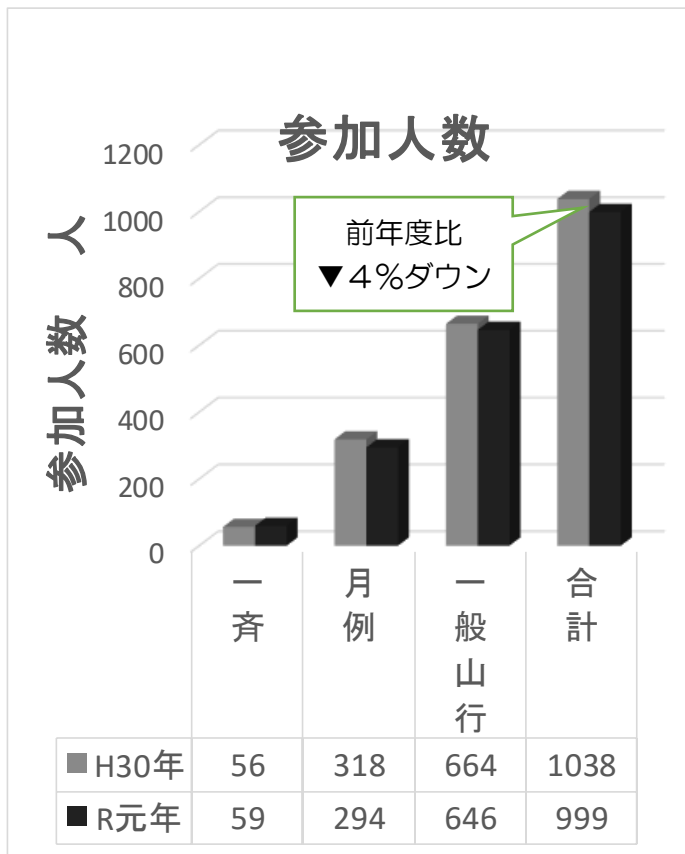
<https://niitsuhc.jp>



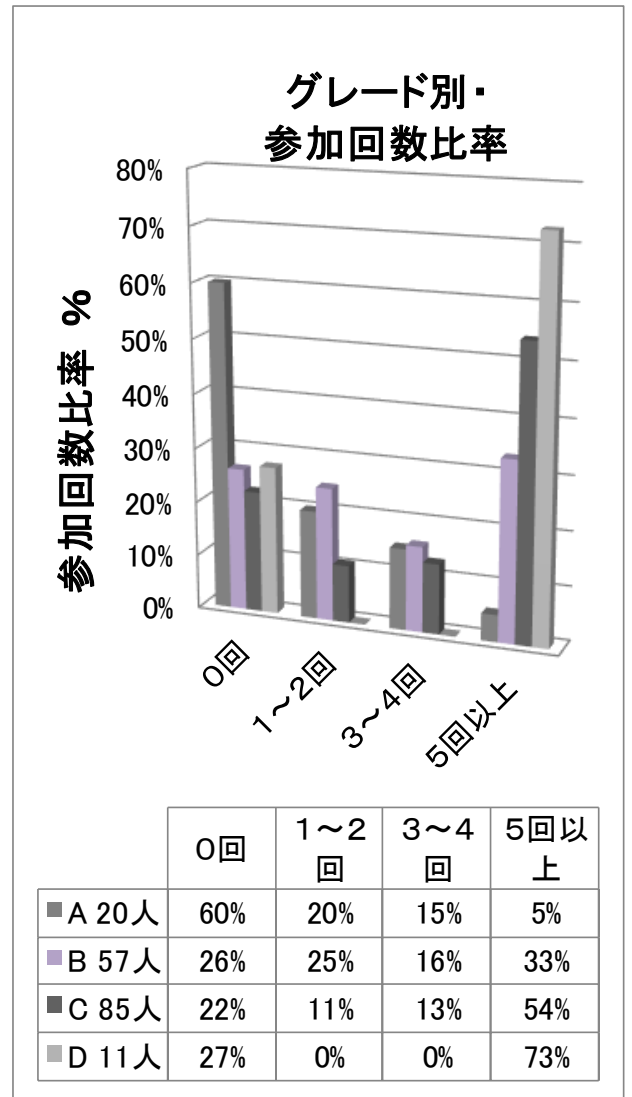
一年間の参加まとめ

一年間ご苦労さまでした。令和元年度は一斉、月例、一般山行は延べ999人の参加人数となりました。前年度に比べ4%ほどのダウンでした。これは夏場の天変による中止が6山行と多かったのが主な要因でした。また、会員1人の平均参加回数は1年間で5.8回です。

新年度を迎えるにあたり、皆様の健康と体力に見合った山行に是非とも参加をして会を盛り上げましょう。



統計：3月は含まない



上の「グレード別の参加回数比率」のグラフからみると1回も参加をしていない人の比率が高いです。毎年この傾向にあります。今年こそは健康寿命を延ばす目的で身近な里山の一斉と月例ハイキング（毎月2日）からスタートしてみましよう。

秋葉山遊歩道草刈り整備

1588 総務企画部 M/K
795 総務企画部 S/O

先般、9月14日（土）当会の「ボランティア活動の草刈り整備」は、早朝よりご多忙の中にも関わらず（秋葉山に感謝の気持ちを込めて楽しい遊歩道にと…）秋葉湖どんぐり広場に39名集合し、多数のご協力のもとで実施しました。



作業に入る前に、会長より「会の活動状況及び注意事項」をいただきました。

事前に、部長と「下見」をして来ましたが（昨年は大雨により中止をよぎなくさせられた事もあり、葦等が人の背丈を超える箇所も有り伸び放題の状況でしたので、今回は、「人力班」と「機械班」に別けて作業をする事にしました。階段途中の倒木等も取り払われ、草刈り機使用箇所では、見る見るうちに「遊歩道」が開け、気持ち良いハイキングができる様になり、各班とも大汗をかきながら頑張りました。

帰り道には、皆様の「満足そうな顔」があふれ、印象的でした。今後とも「ボランティア活動」に皆様のご協力をお願いいたします。

作業箇所（木もれ陽の遊歩道の小ルート）と事前講習会

- ① 熊沢公園トイレ前周辺 ② 小口若宮廟方面（木もれ陽遊歩道支線）階段（180段）からT字路
③ T字路から石油池脇道 ④ 新たに石油池脇の階段から小口若宮廟道の分岐付近まで
⑤ 8月26日「草刈り機取り扱い講習会」を開催し、万全を期して当日に臨みました



参加者名簿（会員番号順） 男 20名 女 19名 合計 39名

番号	氏名	番号	氏名	番号	氏名	番号	氏名	番号	氏名
237	R/H	976	F/S	1388	M/K	1570	F/T	1708	K/T
327	S/T	1200	M/O	1474	M/I	1588	M/K	1722	T/H
769	S/K	1276	K/K	1491	K/K	1614	T/M	1723	K/H
777	S/K	1302	J/N	1512	K/A	1627	N/K	1728	K/S
795	S/O	1315	E/S	1535	I/T	1652	K/I	1750	S/K
821	E/I	1322	N/S	1547	S/F	1656	I/O	1757	K/A
840	S/S	1334	T/H	1562	M/S	1671	T/N	1764	S/Y
886	N/K	1383	T/K	1568	E/S	1676	Y/Y		

お知らせ その1

1. 新入会員歓迎山行 兼 研修会 (会行事)

副会長 1388M/K
指導部 441M/N

新入会員のみなさまへのお知らせです。早春の菩提寺山へ登り、山の楽しさ感じてもらうのと安全に山を歩いてもらうための研修を実施しますので、参加をお願いします。

1. 実施日 4月4日(土)と5日(日)の2日間
雨天決行



新入会員の方はどちらかに参加すること。

- ① 受付で確認しましたか？
- ② 参加日を後日連絡する場合は

441 M/Nまで電話をお願いします。

- 2. 時間 10:00~15:00
- 3. 研修場所 石油の里・里山ビジターセンター (駐車場有り)
- 4. 内容 菩提寺山トレッキング：登山道は泥道なので長靴が望ましい。
里山ビジターセンターで昼食(各自持参)と研修会(総会資料と筆記具持参)
- 5. その他 会員番号は参加日にお知らせします。
- 6. 区バスを利用者の時刻

行き	新津駅東口	古津駅前	金津・石油の里前
新津駅西口行	9:25発	9:46	9:53着

帰り	金津・石油の里前	古津駅前	新津駅東口
新津駅東口行	15:37発	15:44	16:05着



お知らせ その2

1. 会歌「山の日」の記念曲“四季の山”

- ・総会、一斉ハイキングなどで、楽しく歌いましょう！！
- ・2016年より、8月11日が国民の祝日「山の日」となりました。
「山に親しむ機会を得て、山の恩恵に感謝する」ことを趣旨としています。



四季の山

作詞：川井優文字/作曲：弦哲也/編曲：松井タツオ

雪どけ水の 沢の音
青空見上げる すみれ花
若葉が光る 山なみのぞみ
歩きませんか 春の山

涼風さそう 蝉の声
峠の向こうの ふるさとへ
笑顔の友が 迎えてくれる
歩きませんか 夏の山

色づく山は 錦いろ
想い出揺れます 燃えています
茜のトンボ 追いかけながら
歩きませんか 秋の山

熊笹 小路 小雪舞い
吐く息冷たい 登り道
はげましながらか 冬を合わせ
歩きませんか 冬の山

2. スマートフォンの「山アプリ」紹介

「山と溪谷社」編集長が利用しているアプリです。自分に適したアプリをご使用ください。

登山天気	ピンポイント天気	雨時雨	雨降アラート
山と高原地図	登山コンパス	温度計	高度計
YAMAP	Geograshica	ヤマレコ MAP	いまココ
ヤマスタ	スーパー地形	日本百名山	日の出日の入りマピオン
雨かしら？	噴火アラート	山レコ	山と溪谷
花しらべ 有料	MySOS	葉っぱ図鑑	AR 山ナビ
応急手当	AR 山 1000	*山行のときは予備バッテリーを忘れずに！	

3. メール仲間募集

ホームページは開設して11年目を迎えます。クラブの貴重な情報を発信しています。

パソコン、タブレット、スマートフォンで閲覧ができます。

メール仲間には更新時の情報などを連絡します。昨年は52名の方がメール仲間でした。

連絡先：広報部 1322N/S

◇ 編集あとがき

昨年度は、参加者総数が999名でしたが、1000名を超えればと願うばかりです。私は、日頃の健康に感謝をし、自分のグレードに合った山行に参加したいものです。山行後はHPに掲載をし、情報を世に提供し、充実した会にしたいと思っています。発行広報 N/S