

コース1 たかうちやま 高内山

リーダー CL S.E. SL S.N.
 実施日 令和4年3月28日(月)
 天候 晴れ
 グレード A上
 参加者 21人(男性 4 女性17)



コースポイント

ポイント	到着時間	出発時間	備考
秋葉区役所前		6:55	5分早く出発
新津駅西口	7:00	7:05	5人乗車
道の駅良寛の里	8:35	8:45	休憩
妙法寺	8:55	10:10	自然の雪割草を鑑賞
高内山、甲戸登山口	10:25	10:30	バスのドライバーが細い道を登山口迄
高内山、山頂 246m	11:45	12:30	期待したカタクリは今年は開花が遅く1輪も無し
尾頃部登山口	13:05	13:15	下山路にはカタクリが多く咲いて居ました
道の駅天領の里	13:30	14:00	30分休憩お土産を買う人も
秋葉区役所前	15:40		予定より早く着く(1時間20分)

山行等概要(幹事のコメント)

- 心配した天候も朝方雨も降りましたが回復、現地に着く頃は青空も出てホットしました。
- 高内山は昼休憩を入れても3時間も有れば往復出来る山なので途中の妙法寺に寄り満開の雪割草を鑑賞しました。
- ドライバーが細い道をバスで登山口迄入れてくれて助かりました。
- 甲戸登山口から途中竹林の中を通るのですがイノシシがタケノコを食べる為かあちらこちら掘り返して辛い登山道です。

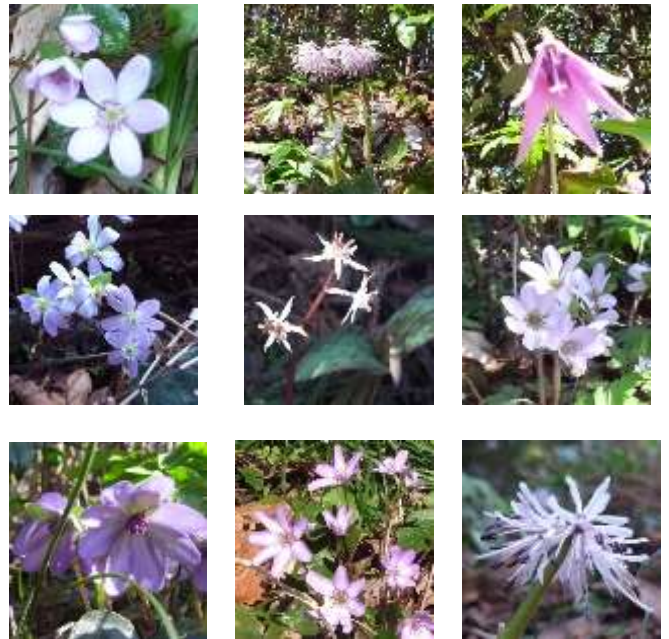
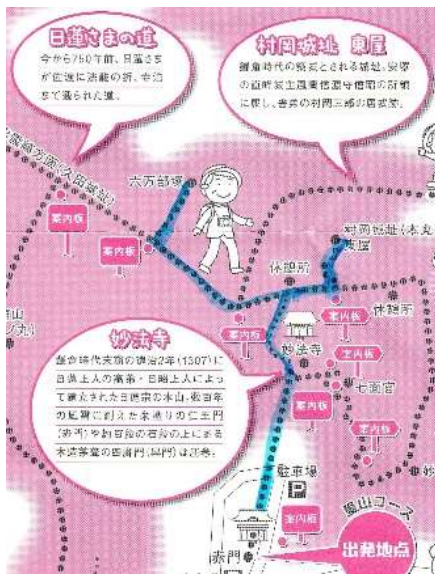
- 5日前下見した時、今年2月、3月と寒かったのか山頂近くに残雪も有り例年ですとカタクリの満開の山頂はカタクリが1本も芽を出して居ません。当日もカタクリは芽を出したものの1輪も開花したカタクリは有りませんでした。でもかろうじて日当たりの良い斜面に何本かの



- ・カタクリが咲いて居ました。
- ・山頂は風も有り風を避けて昼ご飯を食べる人も、予定の休憩時間より早く下山を始め尾頃部への下山コースは日当たりも良いので多くのカタクリが咲いて居てホットしました。
- ・予定より早く下山できたので出雲崎の道の駅天領の里に寄り帰りました。
- ・期待した山頂の群生したカタクリを見る事は出来ませんでした。がでも事故も無く無事山行を終わらす事が出来ホッとしました。
- ・サブリーダー、会計、班長さん、参加者の皆さん御協力ありがとうございました。



妙法寺散策：雪割草咲く日蓮さまの道



今年はどうな山に登れるか嬉しい春と高内山

1614 M.T.

毎年春の登山計画を目にして、昨年に比べ体力はどうか、今年はどうな山に登れるか？コロナ禍の2年はそんな思いや、計画も変更。予防接種は進みましたが、マスク生活はまだ続き気は抜けません。

それでも、今年は1年の計画を目にし、今までとは違う気持ちの春です。21人を乗せたマイクロバスには、久しぶりにお会いする皆さんも。高内山に登る前に散策した妙法寺の散策。

「日蓮さまの道に咲くありのままにさく雪割草の寺」

大株の雪割草と展望台から見える海に感動、近年人気の場所で、ガイドも可能とのこと。

高内山は竹林を抜け登山道を登ると両側はカタクリの花の群生。

カタクリの花は日当たりの良い場所で可憐な姿で咲いていました。

花の咲きそろう頃はカタクリの絨毯の山なる山でしょう。

菩提寺山より容易に登れる山です。

山頂の海が見える場所でお昼を食べ、元気な皆さんと交流できたことは何よりでした。

帰りに天領の里により、天領煎餅（新潟市秋葉区製造）を買ってきました。美味しい煎餅でした。幹事さん皆さんお世話になりました。



ブログ [「YAMAP ウツラ」高内山](#) 1315 S.E.さんをご覧ください。