

コース8 かもやまこどう 加茂山古道

リーダー CL K/H SL M/S Y/Y
 実施日 平成31年4月23日(木)
 天候 晴れ グレード A上~B
 参加者 25人(男性9 女性16)
 コースポイント



| ポイント | 到着時間 | 出発時間 | 備考 |
|-----------|-------|-------|-----------------------|
| 新津駅 | | 8:04 | |
| 加茂駅 | 8:23 | 8:30 | 点呼、ボランティアガイドの紹介 |
| 青海神社 | 9:00 | | 青海神社、伊勢神宮分身神社、翁杉等をめぐる |
| 若宮公園 | 10:00 | 10:20 | 休憩、ガイド案内終了 |
| 下条川ダム | 11:00 | | |
| 自然学習館 | 11:20 | 12:30 | 写真撮影、昼食 |
| 若宮公園 | 13:30 | 13:40 | 休憩 |
| 要害山城跡(本丸) | 13:55 | 14:10 | 見学、休憩 |
| 加茂土産物センター | 14:25 | 14:30 | 買物 |
| 加茂駅 | 14:40 | 14:45 | 解散 |

山行等概要(幹事のコメント)

- 加茂山古道を地元ボランティアガイドに案内をしてもらいながら歩きました。
- 加茂の風物詩である加茂川にかかる600匹の鯉のぼりを見た後、歴史のある青海神社へ。
- 青海神社は青海神社と賀茂神社と賀茂御祖神社三社で成り立っているとのこと。西暦726年創建という古さ。会員からの神社の家紋についての質問があり、双葉の立葵で全国でも他に例のない家紋とのことでした。
- 青海神社の御神木翁杉(じじすぎ)は樹齢およそ千年、加茂山の山城にも1578年の「御館の乱」や1868年の「戊辰戦争」でも様々な戦の歴史があった等のお話がありました。若宮公園でガイドさんと別れ、市街地を展望できる高台を経て、下条川ダムを目指します。山路ではフデリンドウ、アズマシログネソウなどを見ながら下条川ダムに到着。
- ダム内には多くの桜があり、釣りを楽しむ太公望の姿も見られました。ゆったりとした雰囲気



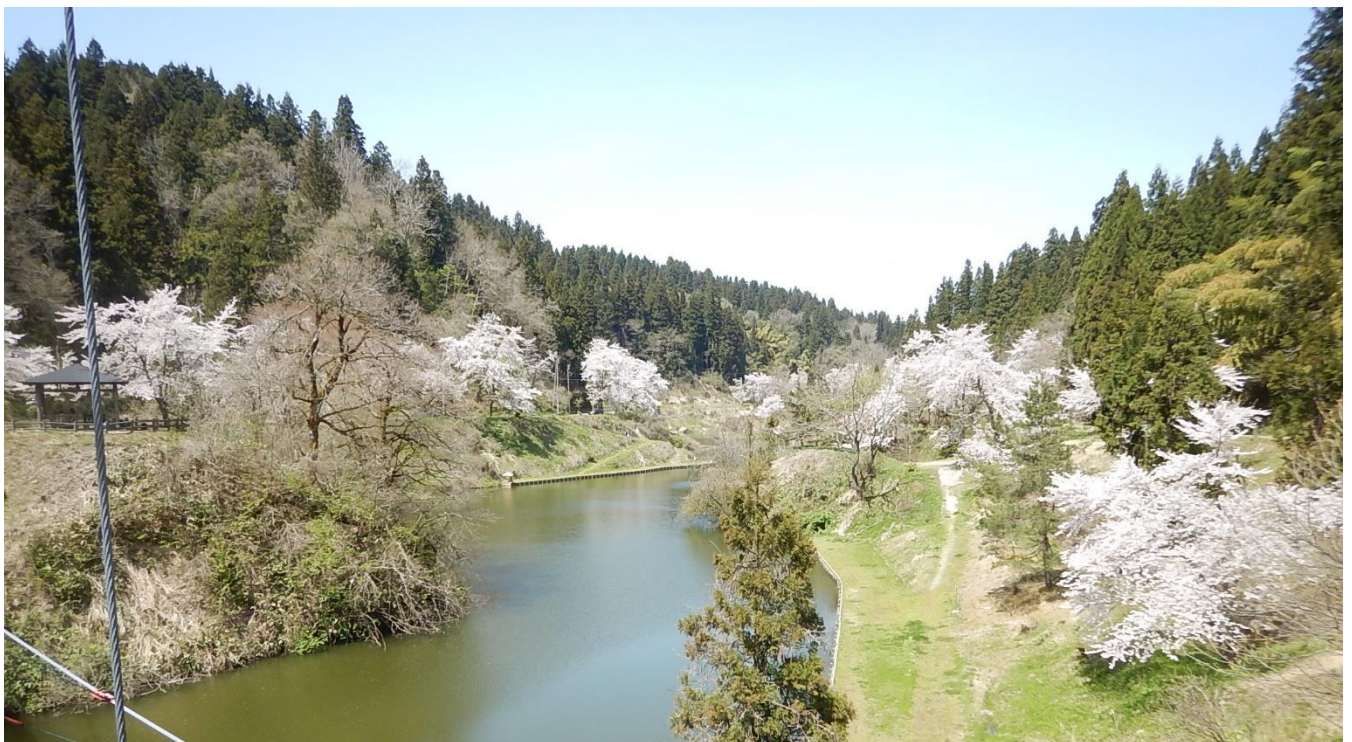
ボランティアガイドによる説明



青海神社

の中、いろいろな話に盛り上がりながらの楽しいランチタイム。

- 帰路は山城の要害山城跡を經由して市街地に。地元おすすめの「加茂土産物センター」で買物。
- 予定時刻通り無事加茂駅に到着。LL、SL、班長さんありがとうございました。会山行幹事として2回目。参加者全員に感謝いたします。





1班の皆さん



2班の皆さん



3班の皆さん



4班の皆さん

