

なかあささわ まんねんゆき おくたみこ
コース 27 中荒沢の万年雪と奥只見湖

リーダー CL E/S SL N/S

実施日 平成27年 8月 8日(土) 天候 晴れ

参加者 20 (男性10 女性10)

グレード A上~B

コースポイント

ポイント	到着時間	出発時間	備考
秋葉区役所前		6:00	新津駅西口から8人乗車
越後川口SA	7:05	7:20	ドライバー休憩15分必要
キャンプ場の上の駐車	8:30	8:45	ストレッチのあと、新入会員1名紹介
中荒沢万年雪	9:15	10:20	雪渓の上を歩く、涼しいと言うより寒い位
キャンプ場の上の駐車	10:55	11:05	靴を履き替え
银山平・キャンプ場	11:10	12:30	1時間余りキャンプ場の木陰で昼ご飯
奥只見ダム	12:50	13:30	スロープカーでダム迄登り電力館を見学
银山平・白銀の湯	13:45	15:15	温泉に入りのんびりくつろぐ
秋葉区役所前	17:40		予定より少し早く着く

山行等概要(幹事のコメント)

- キャンプ場の管理人が土曜日で遊歩道入り口の駐車場は混むので途中のキャンプ場の駐車場より先にはバスを乗り入れないでと言われたので遊歩道入り口まで15分歩きました。
- 途中の林道より荒沢岳や前峯の岩場も良く見え6年前単独で前峯を越え荒沢岳に登った時の事が思い出される。
- 遊歩道と言っても普通の登山道、ロープの付いた急登りもあり慎重に登ります。
- 遊歩道の終点滝見場迄登るも今年は残雪が多く3段の滝1段しか見えませんでした。
- 雪渓に降り慎重に雪の上を歩く、滝の方から来る沢風は涼しいと言うより寒い位でした。雪渓の上の斜面には多くの花が咲くのですが雪溶けが遅い為か花は余り無くハクサンコザクラやニッコウキスゲ、シラネアオイが少し咲いて居ました。
- 集合写真の後、体も大分冷えて来たので又暑い駐車場を目指して歩きます。靴を履き替えた後バスでキャンプ場まで移動しテント場の木陰で車座に成り昼ご飯にしました。その後奥只見湖まで移動。スロープカーで堰堤まで登り電力館を見学して又银山平迄移動して温泉に入り帰りました。
- 思った以上に残雪が有りこの暑い時期の避暑地は最高でした。





登山準備



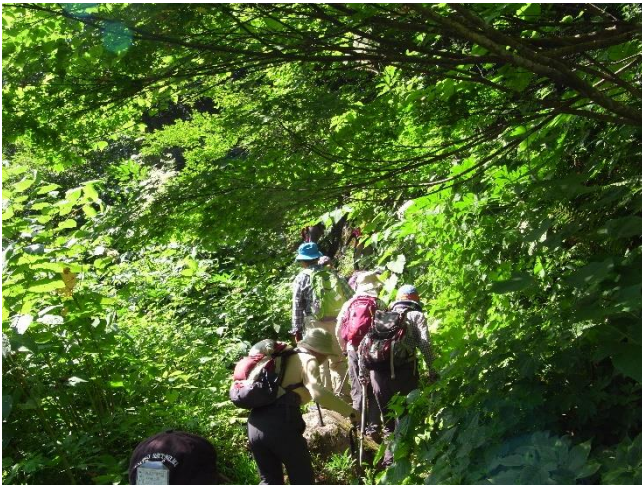
荒沢岳の尾根が見える



これから登り開始



溪谷を渡る



登り



登り



中荒沢雪溪 荒沢岳 前峯



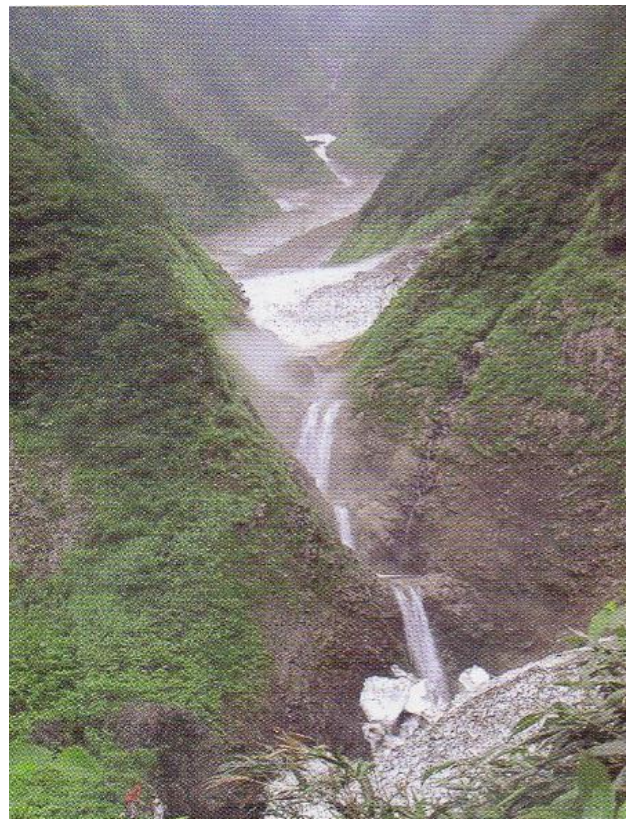
滝見場へ上る



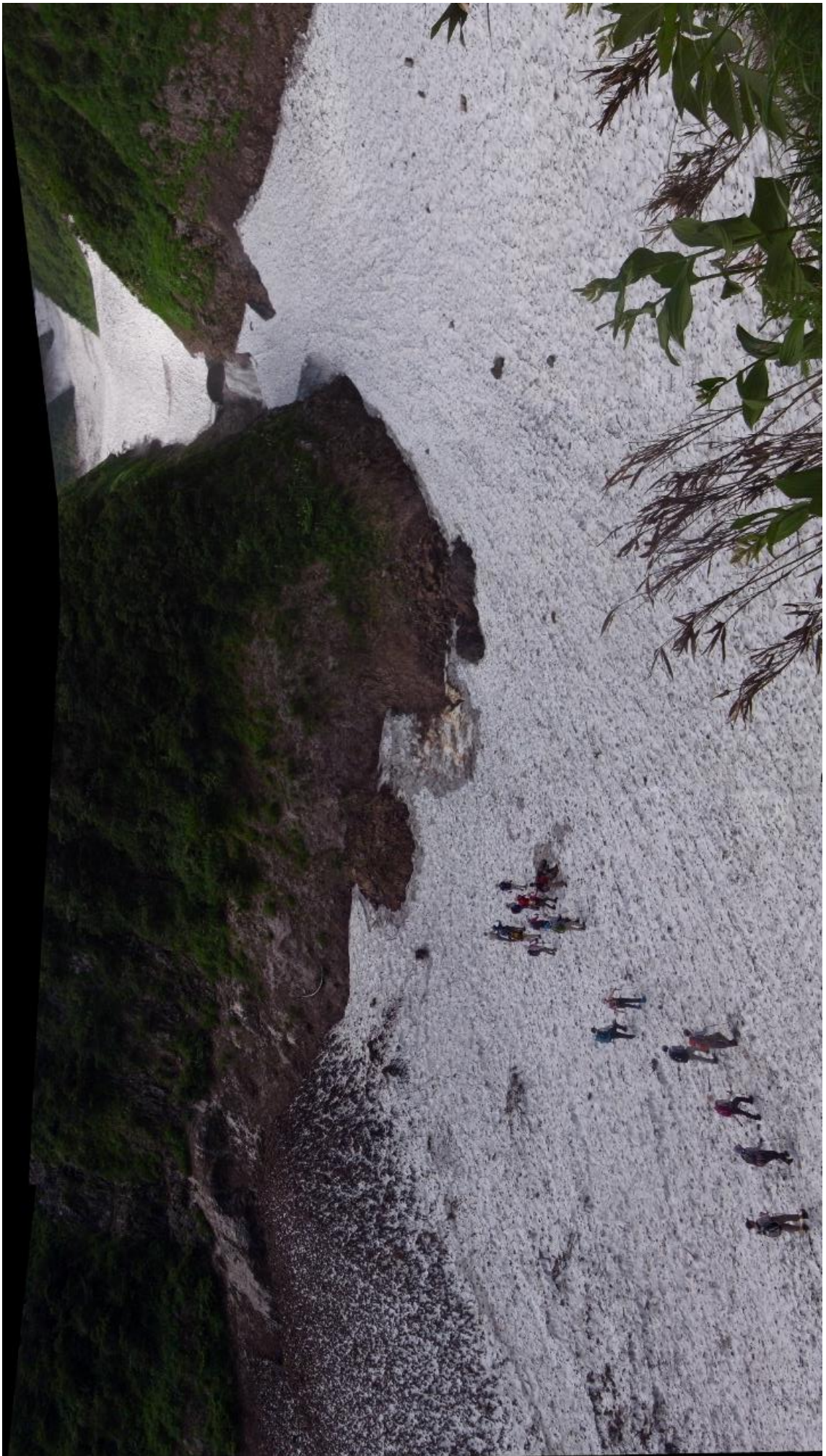
コバイケイソウ



滝見場からの三段の滝の一段目が見える



三段の滝 魚沼市観光協会パンフより





雪渓を下る



下り



银山平キャンプ場で昼食



電力館前にて



奥只見ダムにて